

ProcBlocker



Ver 3.0

Aplikacja zapisuje w logach nazwy otwieranych programów, katalogów oraz przeglądanych stron internetowych. Wszystko to robione jest w tle, zupełnie niezauważalnie dla użytkowników pracujących na komputerze.

Aplikacja może również przechwytywać i zapisywać w logach wszystko to co użytkownik pisze na klawiaturze. Robione jest to również zupełnie niezauważalnie dla użytkownika pracującego na komputerze.

Dodatkowo program ten umożliwia blokowanie wybranych aplikacji. Aplikacje te są zamykane automatycznie zaraz po ich uruchomieniu.

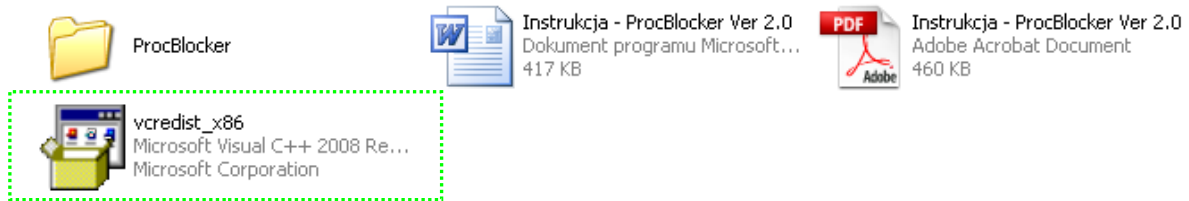
Program w wersji 3.0 wzbogacono o funkcję automatycznego wyłączenia komputera w określonych godzinach. Opcja ta umożliwia kontrolować czas jaki dzieci spędzają przy komputerze.

Aplikacja ta to niezastąpione narzędzie dla:

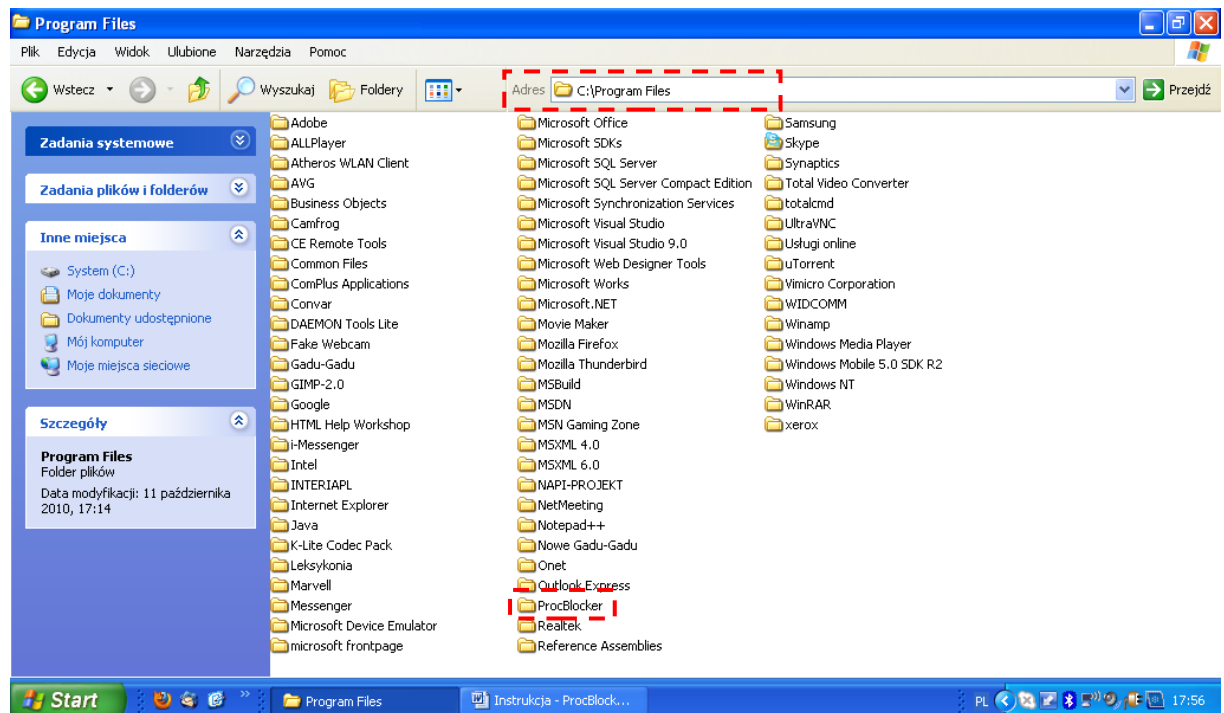
- Rodziców chcących kontrolować swoje dzieci.
- Pracodawców chcących kontrolować swoich pracowników.
- Wszystkich tych, którzy chcą wiedzieć co dzieje się z ich komputerem gdy nie ma ich w domu.
- Osób, które z dowolnych powodów chcą blokować wybrane przez siebie aplikacje: gry, przeglądarki internetowe....

1. Instalacja.

a) Zainstalować **vc9redist_x86**.



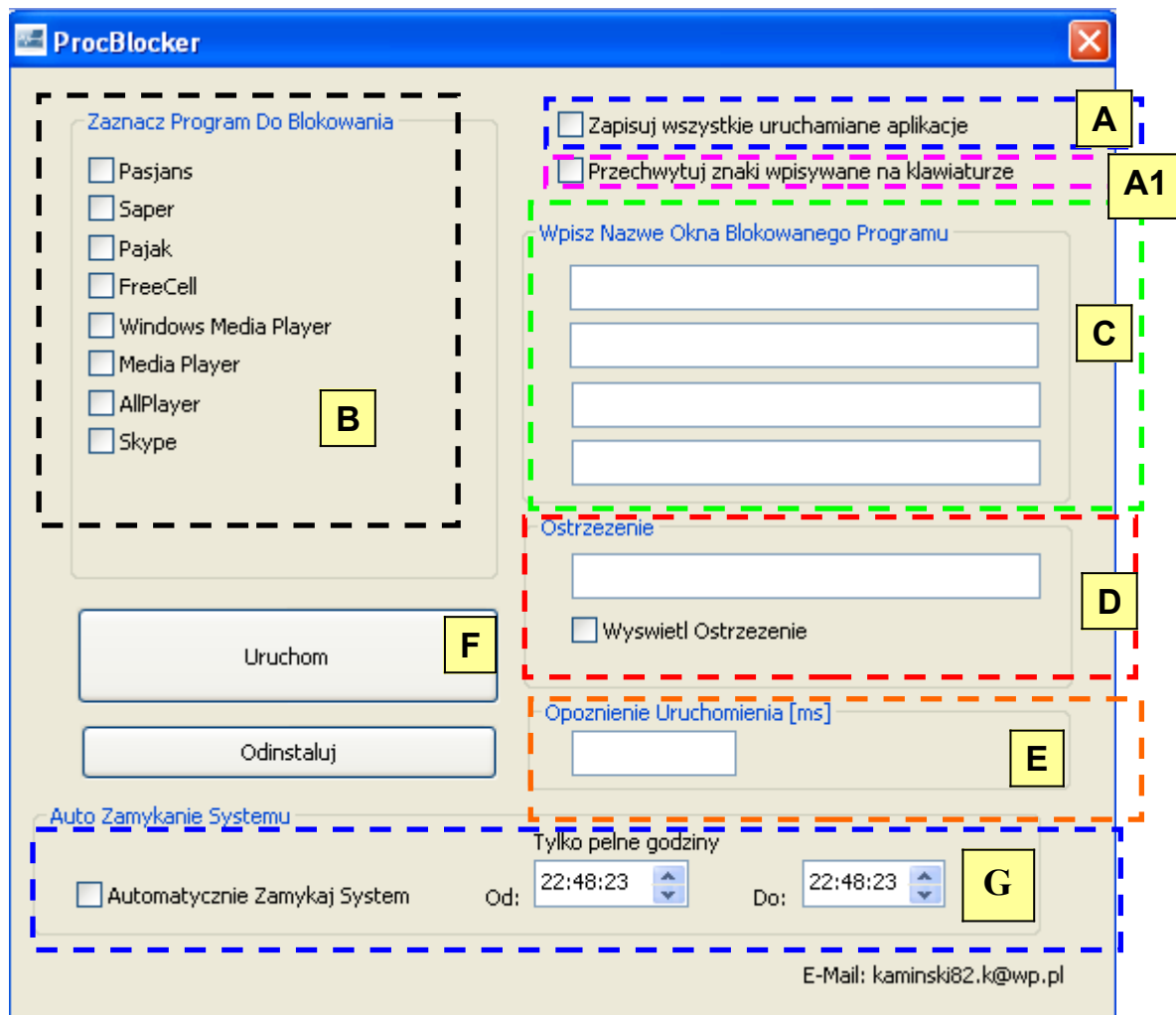
b) Skopiować katalog **ProcBlocker** do katalogu **ProgramFiles**.



c) Wejść do skopiowanego katalogu ProcBlocker i uruchomić program.



2. Konfiguracja.



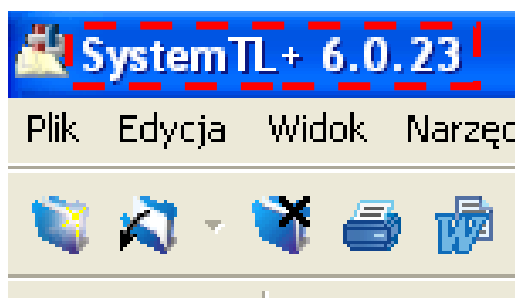
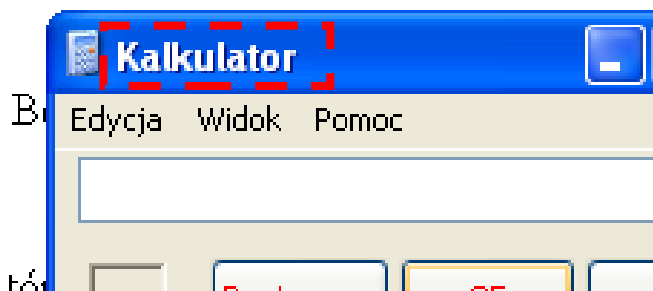
A) Po zaznaczeniu tej opcji rejestrowane będą wszystkie uruchamiane aplikacje, otwierane foldery i odwiedzane strony internetowe. Wszystko to zapisywane jest do plików z logami. Pliki te znajdują się w katalogu **ProgramFiles\ProcBlocker\LogiWszystkie**. Poniżej przykładowa zawartość takiego pliku:

PROGRAM NAME	START DATE	START TIME	END DATE	END TIME
Pasjans	10/11/10	17:14:27	10/11/10	17:14:30
bez tytułu - Paint	10/11/10	17:14:40	10/11/10	17:14:46
Program Files	10/11/10	17:14:48	10/11/10	17:14:52
ProcBlocker	10/11/10	17:14:51	10/11/10	17:14:55
Logiwszystkie	10/11/10	17:14:54	10/11/10	17:15:06
2010-10-11_wszystkieUruchomione - Notatnik	10/11/10	17:15:01	10/11/10	17:15:06
ProcBlocker	10/11/10	17:15:05	10/11/10	17:15:09
LogiBlokowane	10/11/10	17:15:08	10/11/10	17:15:15
ALLPlayer Update	10/11/10	17:17:23	10/11/10	17:17:26
Microsoft Excel - Zeszyt1	10/11/10	17:18:09	10/11/10	17:18:23
bez tytułu - Paint	10/11/10	17:18:00	10/11/10	17:18:25
System (C:)	10/11/10	17:18:29	10/11/10	17:18:33
Program Files	10/11/10	17:18:32	10/11/10	17:18:36
2010-10-11_wszystkieUruchomione - Notatnik	10/11/10	17:18:45	10/11/10	17:19:06
Logiwszystkie	10/11/10	17:18:35	10/11/10	17:19:23
Mój komputer	10/11/10	17:19:31	10/11/10	17:19:35
Visual C++	10/11/10	17:19:34	10/11/10	17:20:15
ProcBlocker	10/11/10	17:20:14	10/11/10	17:20:18
ProcBlocker_0.25	10/11/10	17:20:17	10/11/10	17:20:50
Easy MDI Document Window	10/11/10	17:23:46	10/11/10	17:23:55
d:\Visual C++\Projekty Moje\ProcBlocker\Bez Instalatora\Pro	10/11/10	17:24:11	10/11/10	17:24:22
Microsoft Excel - Struktura m_ustawienia	10/11/10	17:20:52	10/11/10	17:27:13
Project	10/11/10	17:27:10	10/11/10	17:27:18
Output	10/11/10	17:27:15	10/11/10	17:27:42
Project	10/11/10	17:29:04	10/11/10	17:29:13
Output	10/11/10	17:29:09	10/11/10	17:29:38

A1) Po zaznaczeniu tej opcji rejestrowane będzie wszystko to co użytkownik pisze na klawiaturze. Wszystko to zapisywane jest do pliku z logami. Plik te znajdują się w katalogu **ProgramFiles\ProcBlocker\LogiKlawiatura**.

B) Zaznaczamy programy do blokowania. Będą one automatycznie wyłączane zaraz po ich uruchomieniu. Informacja o wszystkich zablokowanych aplikacjach zapisywana jest w logach znajdujących się w **ProgramFiles\LogiBlokowane**.

C) Wpisujemy tu nazwy okien aplikacji, które chcemy blokować.



D) Informacja jaka ma być wyświetlana po zamknięciu blokowanej aplikacji.

E) Opóźnienie po jakim program ma zacząć działać po jego uruchomieniu.

G) Wybieramy przedział czasowy w jakim komputer ma się automatycznie wyłączać. Opcja ta umożliwia kontrolowanie czasu jaki dzieci spędzają przy komputerze. Minutę przed wyłączeniem generowany jest sygnał dźwiękowy z głośniczka systemowego.

F) Po skonfigurowaniu programu wciskamy przycisk **Uruchom**. Spowoduje to ukrycie okna programu oraz dokonanie wpisu w autostart. Okno konfiguracyjne nie będzie już więcej wyświetlane.

3. Ponowna konfiguracja.

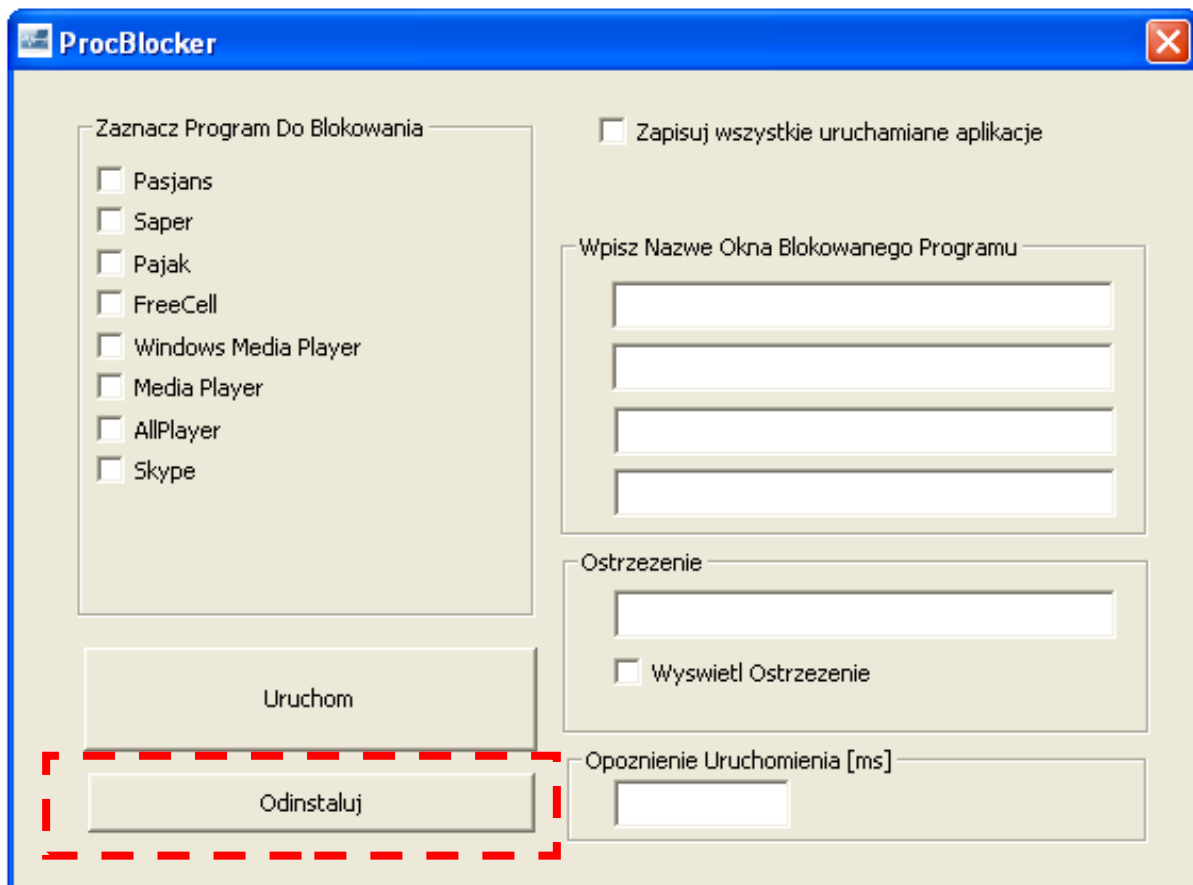
Jeżeli chcemy aby okno konfiguracji pojawiło się ponownie:

- a) Wchodzimy do katalogu **ProgramFiles\ProcBlocker**.
- b) Usuwamy tam plik **Ustawienia.txt**.
- c) Restartujemy komputer. Okno konfiguracyjne pojawi się po ponownym uruchomieniu komputera. Bardziej zaawansowani użytkownicy zamiast restartowania komputera mogą wyłączyć proces ProcBlocker, po czym ponownie go uruchomić klikając na ProgramFiles\ProcBlocker\ProcBlocker.exe.

4. Jak odinstalować program.

Jeżeli chcemy usunąć program:

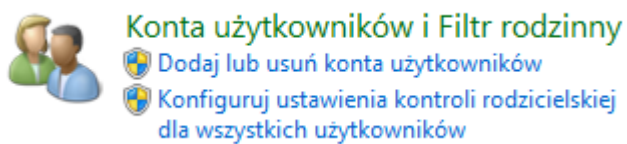
- a) Wchodzimy do katalogu **ProgramFiles\ProcBlocker**.
- b) Usuwamy stamtąd plik **Ustawienia.txt**.
- c) Restartujemy komputer.
- d) W oknie konfiguracyjnym wciskamy przycisk odinstaluj.



5. Korzystanie z programu w Windows 7.

Jako że program nie ma certyfikatu firmy Microsoft musimy odpowiednio skonfigurować nasz system aby program mógł w nim poprawnie funkcjonować.

a) Wchodzimy w panel sterowania i klikamy tam na **Konta użytkowników i Filtr rodzinny**:



b) Następnie po lewej stronie okna klikamy na system i zabezpieczenia:

Strona główna Panelu sterowania

• **System i zabezpieczenia**

Sieć i Internet

Sprzęt i dźwięk

Programy

Konta użytkowników i Filtr rodzinny

Wygląd i personalizacja

Zegar, język i region

Ułatwienia dostępu

c) Wchodzimy w **Zmień ustawienia funkcji Kontrola konta użytkownika**.



Centrum akcji

Sprawdź stan komputera i rozwiąż problemy |

Zmień ustawienia funkcji Kontrola konta użytkownika |

Rozwiąż typowe problemy z komputerem |

Przywróć system komputera do wcześniejszego punktu w czasie

d) W oknie które się pojawi przesuwamy suwak na sam dół i wciskamy przycisk OK.

